

**Kreistag, Ausschüsse und Beiräte  
des Märkischen Kreises**

**Verwaltung  
des Märkischen Kreises**

**Rechtssammlung  
des Märkischen Kreises**

**Richtlinien  
des Märkischen Kreises**

**Stand: 19. April 2016**

**Herausgegeben vom  
Landrat des Märkischen Kreises  
Geschäftsstelle Kreisorgane**

# Inhaltsverzeichnis

## **1. Allgemeines über den Märkischen Kreis**

- 1.1 Karte des Märkischen Kreises
- 1.2 Wappen des Märkischen Kreises und heraldische Beschreibung
- 1.3 Bürgermeister im Märkischen Kreis

## **2. Kreistag, Ausschüsse und Beiräte des Märkischen Kreises**

- 2.1 Kreistag
- 2.2 Kreisausschuss
- 2.3 Ausschüsse des Kreistages
- 2.4 Ausschüsse und Beiräte auf sondergesetzlicher Grundlage
- 2.5 Sachkundige Bürger in Ausschüssen und Beiräten gemäß § 41 Abs. 5 Kreisordnung NW
- 2.6 Sachkundige Einwohner in Ausschüssen und Beiräten gemäß § 41 Abs. 6 Kreisordnung NW
- 2.7 Vertreter der Kirchen, Verbände und Organisationen in Ausschüssen
- 2.8 Vertreter des Kreises in Zweckverbänden
- 2.9 Vertreter aus dem Märkischen Kreis im Bundestag und im Landtag Nordrhein-Westfalen
- 2.10 Vertreter des Kreises in überörtlichen Gremien
- 2.11 Vertreter des Kreises in wirtschaftlichen Unternehmen
- 2.12 Vertreter des Kreises in Zusammenschlüssen mit sozialer oder kultureller Zielsetzung

## **3. Verwaltung des Märkischen Kreises**

- 3.1 Allgemeines
- 3.2 Dienststellen in Lüdenscheid
- 3.3 Dienststellen in Altena
- 3.4 Dienststellen in Iserlohn
- 3.5 Schulen in der Trägerschaft des Märkischen Kreises

## **4. Rechtssammlung des Märkischen Kreises**

### **4.1 Satzungen, Geschäftsordnungen**

- 4.1.1 Allgemeine Verwaltung
- 4.1.2 Finanzverwaltung
- 4.1.3 Rechts-, Sicherheits- und Ordnungsverwaltung
- 4.1.4 Umweltschutz, Abfallwirtschaft
- 4.1.5 Schul- und Kulturverwaltung
- 4.1.6 Sozial- und Gesundheitsverwaltung
- 4.1.7 Bauverwaltung

### **4.2 Verordnungen**

- 4.2.1 Allgemeine Verwaltung
- 4.2.2 Finanzverwaltung
- 4.2.3 Rechts-, Sicherheits- und Ordnungsverwaltung
- 4.2.4 Umweltschutz, Abfallwirtschaft
- 4.2.5 Schul- und Kulturverwaltung
- 4.2.6 Sozial- und Gesundheitsverwaltung
- 4.2.7 Bauverwaltung

## **5. Richtlinien**

- 5.1 Allgemeine Verwaltung
- 5.2 Finanzverwaltung
- 5.3 Rechts-, Sicherheits- und Ordnungsverwaltung
- 5.4 Umweltschutz, Abfallwirtschaft
- 5.5 Schul- und Kulturverwaltung
- 5.6 Sozial- und Gesundheitsverwaltung
- 5.7 Bauverwaltung

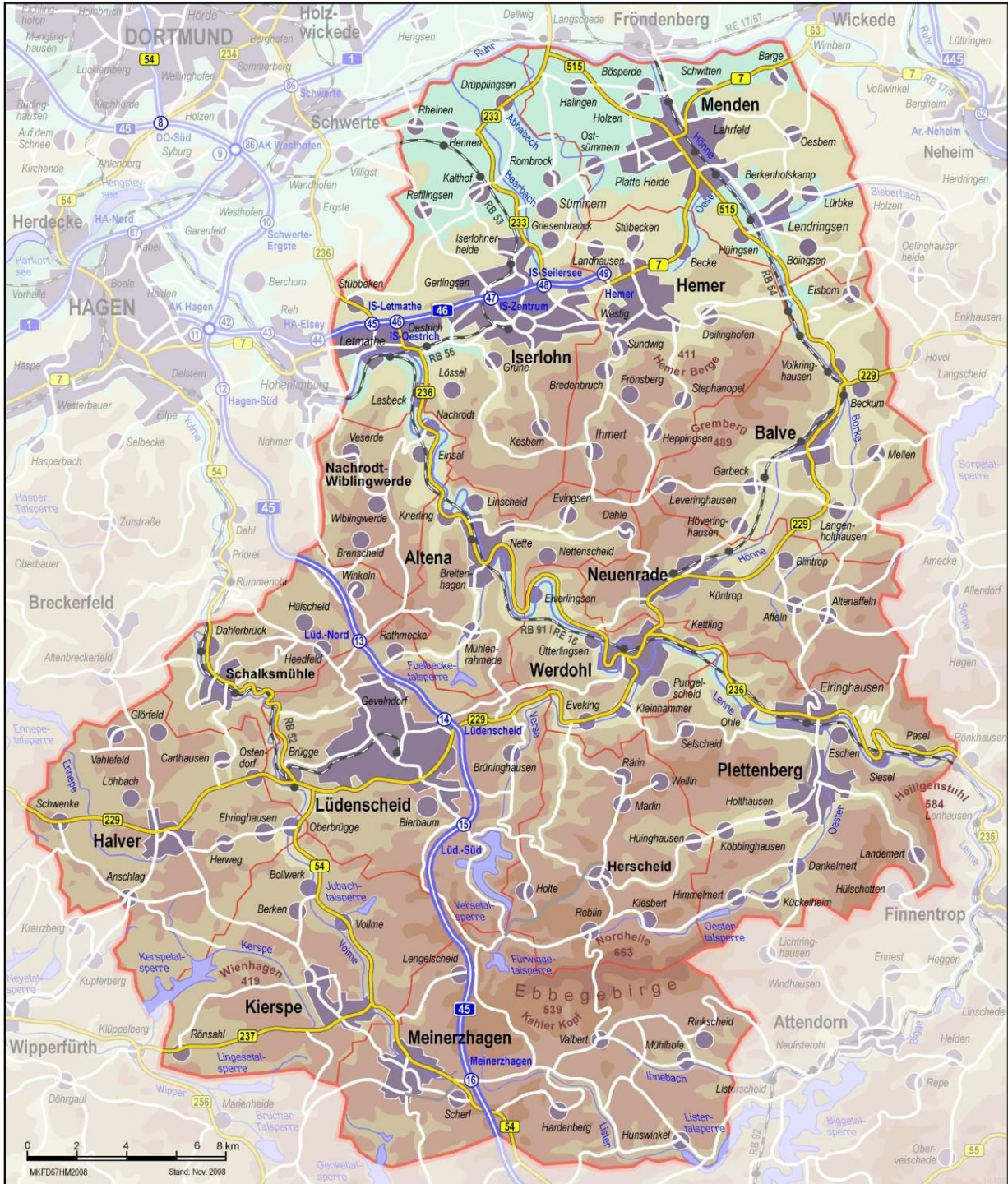
## **1 Allgemeines über den Märkischen Kreis**

1.1 Karte des Märkischen Kreises

1.2 Wappen des Märkischen Kreises und heraldische Beschreibung

1.3 Bürgermeister im Märkischen Kreis

### Karte des Märkischen Kreises



## **Wappen des Märkischen Kreises**

Der Kreistag des Märkischen Kreises hat in seiner Sitzung am 04.03.1976 die Einführung des Wappens für den Märkischen Kreis beschlossen. Am 06.05.1976 hat der Regierungspräsident in Arnberg die Genehmigung hierzu erteilt.

### **Beschreibung des Wappens:**

Durch einen dreireihig rot-weiß (-silbern) geschachten Balken geteilt, oben in Gelb (Gold) wachsend ein schwarzer rotbewehrter Löwe, unten in Weiß (Silber) ein durchgehendes schwarzes Kreuz.

### **Begründung des Wappens:**

Das Wappen des Märkischen Kreises enthält Bestandteile der Wappen der ehemaligen Kreise Altena und Iserlohn, die ihrerseits auf Wappensymbole der alten Landesherren des Gebietes Bezug nehmen: Löwe und Schachbalken auf Wappen der Grafen von Altena-Mark, das Kreuz auf das kurkölnische Hoheitszeichen.

## **1.3**

### **Bürgermeister im Märkischen Kreis**

Stadt Altena

Dr. Andreas Hollstein, Lüdenscheider Straße 22, 58762 Altena

Stadt Balve

Hubertus Mühling, Widukindplatz 1, 58802 Balve

Stadt Halver

Michael Brosch, Thomasstraße 18, 58553 Halver

Stadt Hemer

Michael Heilmann, Hademareplatz 44, 58675 Hemer

Gemeinde Herscheid

Uwe Schmalenbach, Plettenberger Str. 27, 58849 Herscheid

Stadt Iserlohn

Dr. Peter Paul Ahrens, Schillerplatz 7, 58636 Iserlohn

Stadt Kierspe

Frank Emde, Springerweg 21, 58566 Kierspe

Stadt Lüdenscheid

Dieter Dzewas, Rathausplatz 2, 58507 Lüdenscheid

Stadt Meinerzhagen

Jan Nesselrath, Bahnhofstraße 9 - 15, 58540 Meinerzhagen

Stadt Menden

Martin Wächter, Neumarkt 5, 58706 Menden

Gemeinde Nachrodt-Wiblingwerde

Birgit Tupat, Hagener Straße 76, 58769 Nachrodt-Wiblingwerde

Stadt Neuenrade

Antonius Wiesemann, Alte Burg 1, 58809 Neuenrade

Stadt Plettenberg

Ulrich Schulte, Grünestraße 12, 58840 Plettenberg

Gemeinde Schalksmühle

Jörg Schönenberg, Rathausplatz 1, 58579 Schalksmühle

Stadt Werdohl

Silvia Voßloh, Goethestraße 51, 58791 Werdohl